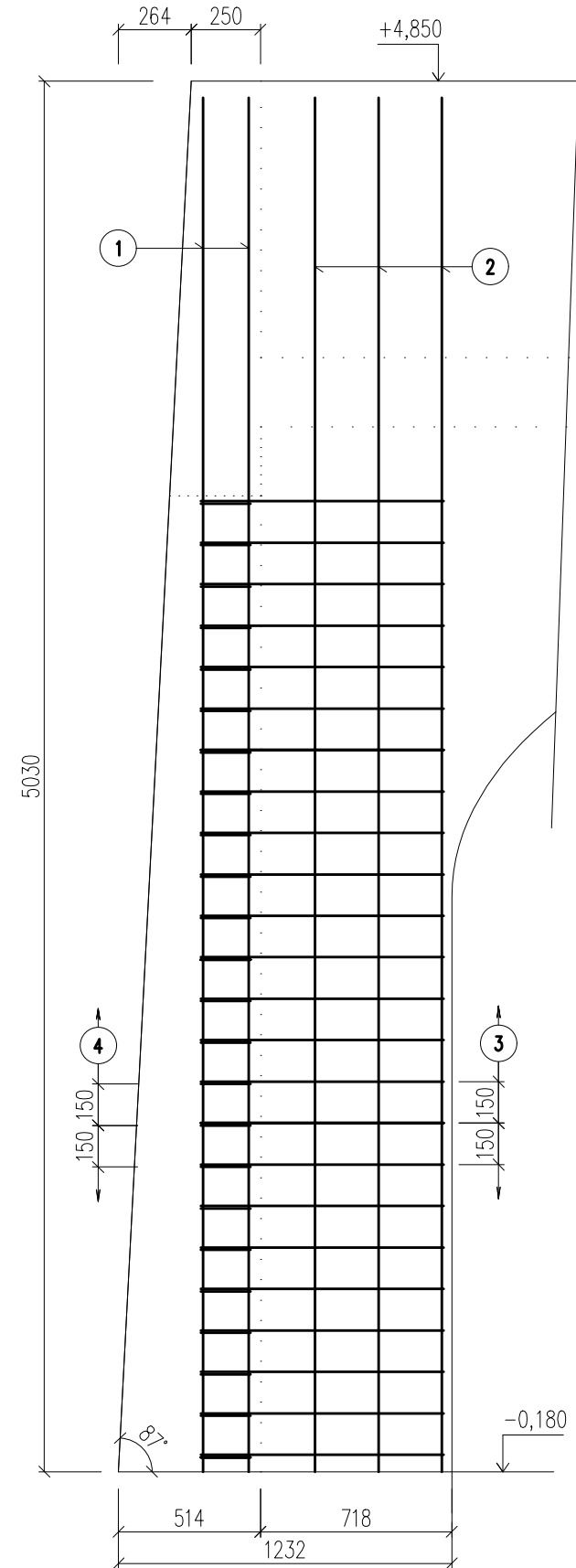
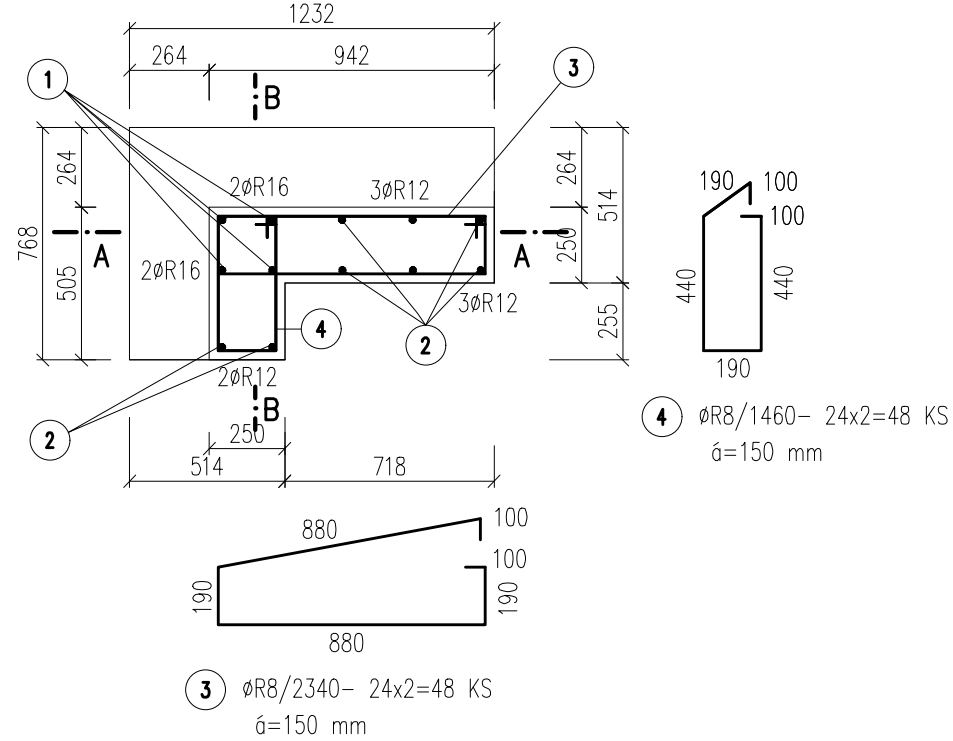


M 1:25

REZ A-A

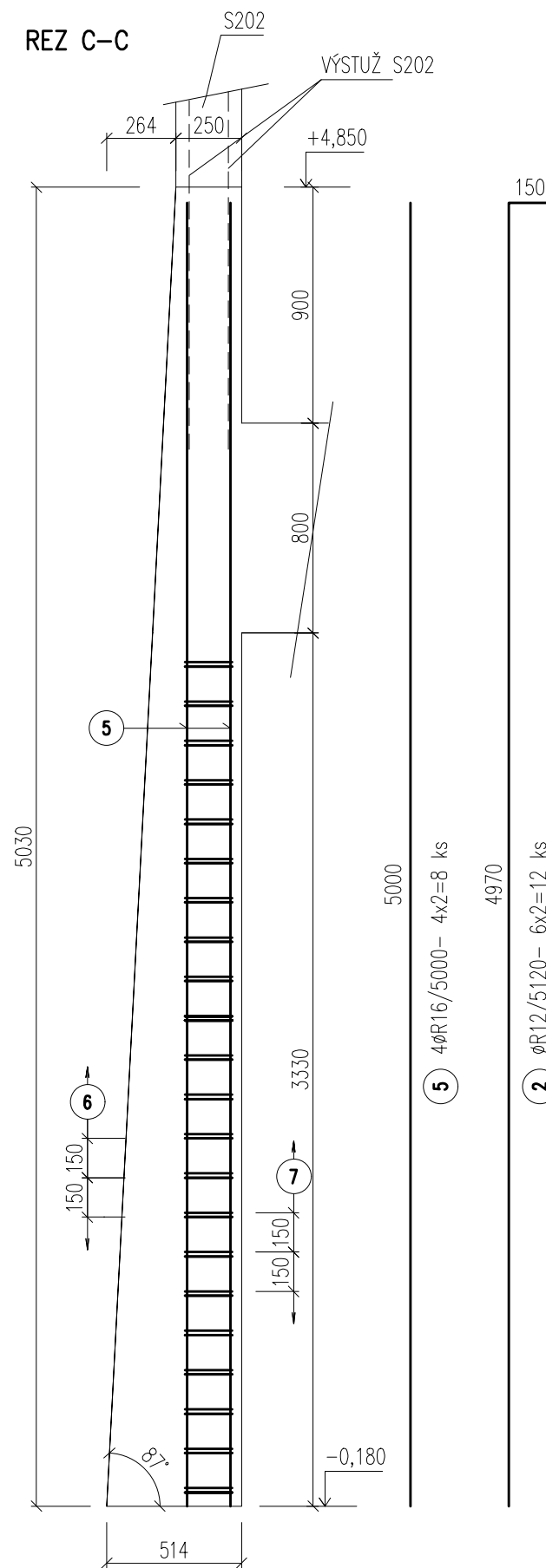


PŌDORYS S103

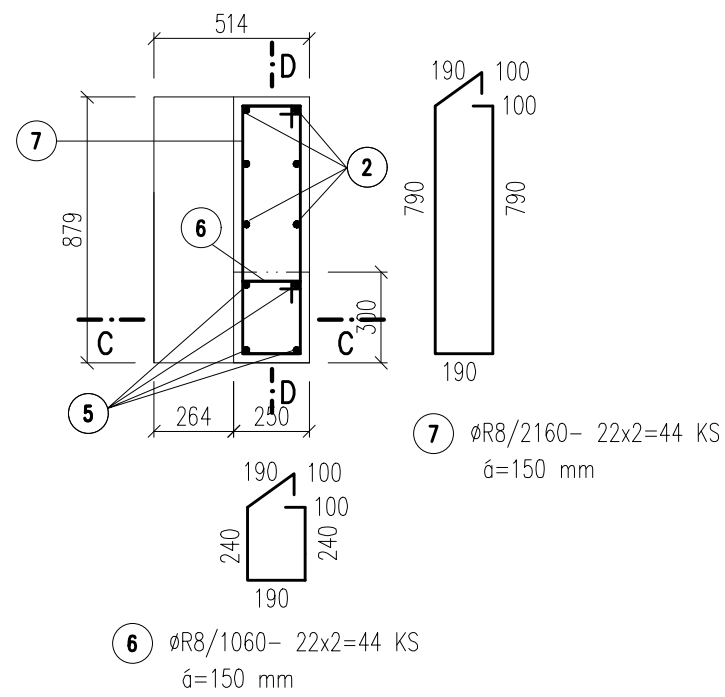


M 1:25

REZ C-C

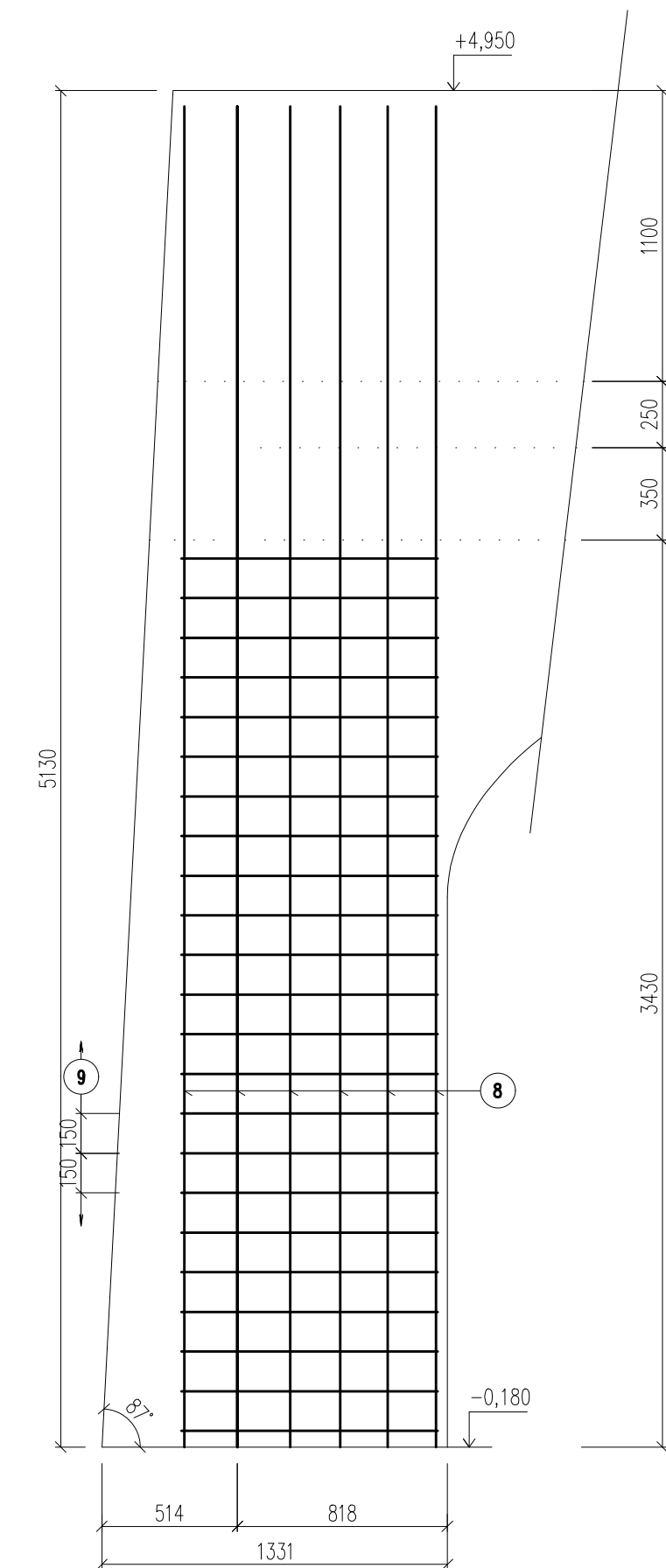


PÔDORYS S104

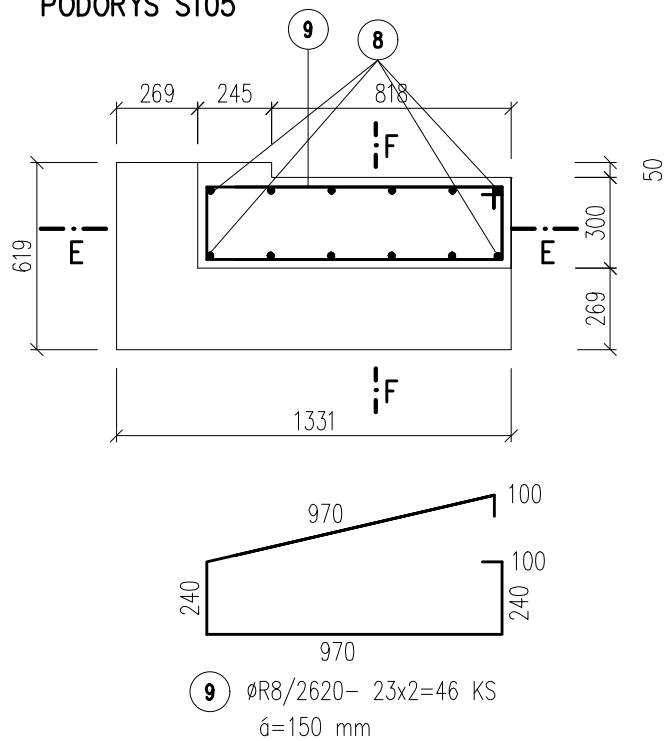


M 1:25

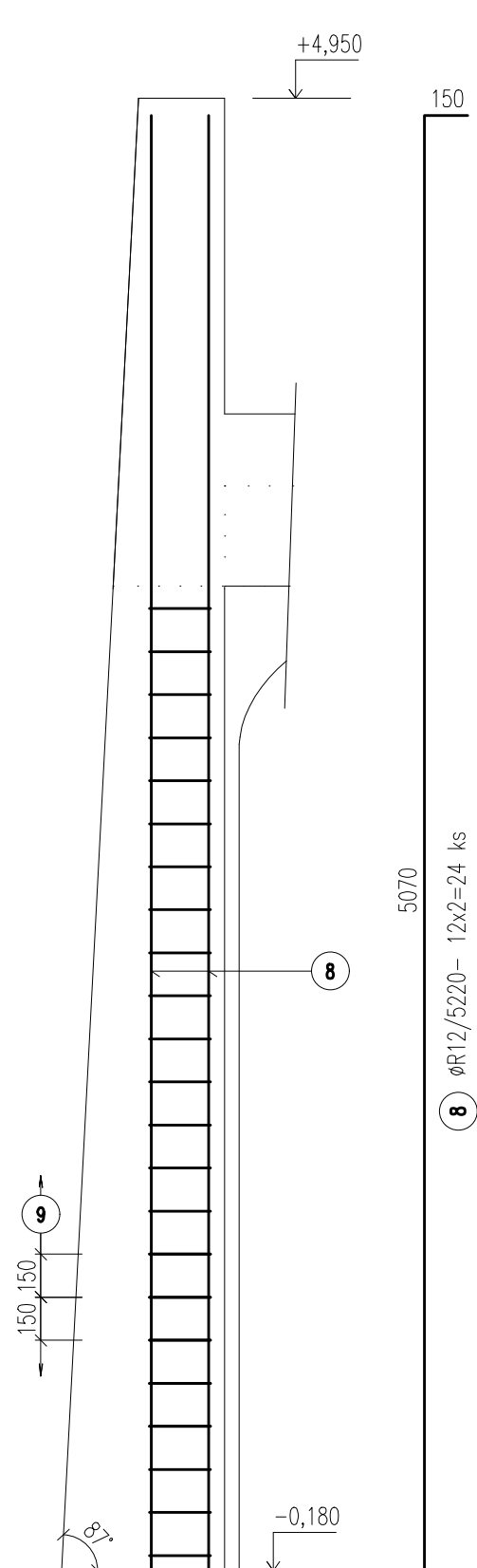
REZ E-E



PÔDORYS S105



REZ F-F



ŠPECIFIKÁCIA VÝSTUŽE

	POL.	Ø	DL.	KS	10 505		
					R8	R12	R16
S103-S105,S103z-S105z	1	R16	5,12	8	–	–	40,96
	2	R12	5,12	28	–	143,36	–
	3	R8	2,34	48	112,32	–	–
	4	R8	1,46	48	70,08	–	–
	5	R16	5,00	8	–	–	40,00
	6	R8	1,06	44	46,64	–	–
	7	R8	2,16	44	95,04	–	–
	8	R12	5,22	24	–	125,28	–
	9	R8	2,62	46	120,52	–	–
	–	–	–	–	–	–	–
DLŽKA				m'	444,60	268,64	80,96
HMOTNOST 1m'				kg/m'	0,395	0,89	1,58
HMOTNOST SPOLU				kg	175,61	239,08	127,9

POZNÁMKA : KRYTIE VÝSTUŽE-25 MM



OCEL : 10 505 (R)
BETÓN : C25/30 - XC1(SK) - Cl 0,4 -Dmax 16

VYPRACOVAL: BINDASOVÁ	STAVBA: NÁRODNÉ CENTRUM VODNÝCH ŠPORTOV, ODDYCHU A ŠPORTOVEJ HISTÓRIE (Nábrežná promenáda, Múzeum športových hrdinov)	STAVOPROJEKT s.r.o. Jarkova 31, 080 01 Prešov www.stavoprojekt.sk	
PROJEKTANT: ING. GAJDÁR	OBJEKT: ST 02 – SO 01 MÚZEUM ŠPORTOVÝCH HRDINOV A		
ZODPOVEDNÝ PROJEKTANT: ING. GAJDÁR	MIESTO: VEĽKÁ DOMÁŠA, r.o. DOBRÁ, KVAKOVCE ČASŤ: E-STAVEBNÁ	DÁTUM: 07/2025	FORMÁT: 8xA4
	DIEL: STATIKA	STUPEN: DRS	ZAKČ.: 24068
VEDÚCI PROJEKTANT: ING. ARCH. J. KRASNAY	OBSAH: VÝKRES VÝSTUŽE S103-S105, S103z-S105z	KÓTY V: MM	PRÍL. Č.: 21
		MIERKA: 1:25	